

الوحدة التعليمية الرابعة

التكاثر في الكائنات الحية

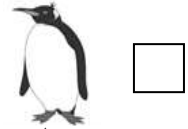
- التكاثر في الكائنات الحية
- أنواع التكاثر
- العوامل المؤثرة على التكاثر
- تأثير الغذاء في تحسين جودة الإنتاج
- تحسين الإنتاج النباتي والحيواني



السؤال الأول: اختر الإجابة الصحيحة علمياً لكل من العبارات التالية بوضع علامة (√) في المربع

المقابل لها:-

1- أحد الكائنات الحية الموضحة يتكاثر لاجنسياً:



2 - تستخدم حاضنات البيض في:

انتاج أنواع جديدة

تحسين الجودة

تقليل الانتاج

زيادة الانتاج



3 - الجزء المسئول عن التكاثر اللاجنسي في الشكل المقابل هو:

الساق

الأبصال

الدرنات

الجزر

4- عملية التكاثر التي يتطلب فيها وجود أعضاء مذكرة ومؤنثة هي:

التكاثر بالتبرعم

لتكاثر اللاجنسي

التكاثر الجنسي

الانشطار الثنائي

5- عملية إنتاج كائن حي من نفس نوعه تسمى:

الهضم

التكاثر

التنفس

الإخراج

6- تتكاثر الخميرة بواسطة :

الانشطار الثنائي

الابصال

التبرعم

التكاثر الجنسي

7- يتكاثر الكائن الحي في الشكل المقابل :

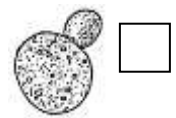
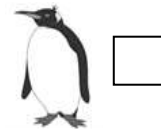
الانشطار الثنائي

الابصال

التبرعم

التكاثر الجنسي

8- احد الكائنات الاتية الموضحة يتكاثر جنسياً :



9- يسمى هذا النوع من التكاثر ب :

الانشطار الثنائي

التكاثر الجنسي


الابصال

التبرعم


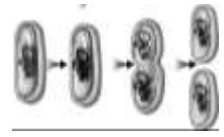

السؤال الثاني: اكتب كلمة (صحيحة) للعبارة الصحيحة وكلمة (خطأ) للعبارة غير الصحيحة لكل مما

يأتي:-



- 1- يتكاثر الحيوان في الشكل المقابل تكاثراً لا جنسياً. (.....)
- 2- يوجد كائنات دقيقة في الروب (.....)
- 3- تتكاثر الخميرة جنسياً بعملية التبرعم. (.....)
- 4- الزهرة هي عضو التكاثر الجنسي في النباتات. (.....)
- 5- زراعة وتربية وانتاج النباتات في بيئة المحلول الغذائي تسمى الزراعة المحمية. (.....)
- 6- درجة الحرارة ونسبة الرطوبة المناسبة مهمة لنمو الصوص (.....)
- 7- يرث الأبناء الصفات الوراثية من كلا الأبوين في التكاثر الجنسي . (.....)
- 8- تتكون الابصال تحت سطح الأرض . (.....)
- 9- يمثل هذا الشكل العلاقة بين الإنتاج الحيواني والكفاءة الإنتاجية  (.....)
- 10- الزراعة بدون تربة هو انتاج المحاصيل الزراعية بوسائل غير تقليدية في منشآت خاصة (.....)

السؤال الثالث: في الجدول التالي اختر العبارة او الشكل من المجموعة (ب) واكتب رقمها أمام ما يناسبها من عبارات المجموعة (أ):-

الرقم	المجموعة (أ)	المجموعة (ب)
<input type="checkbox"/>	* نوع التكاثر في الخميرة.	(1) الإنشطار الثنائي
<input type="checkbox"/>	* نوع التكاثر في نبات البصل.	(2) التبرعم (3) الأبصال
<input type="checkbox"/>	* الرسم الذي يوضح طريقة التكاثر بالتبرعم.	 (6)
<input type="checkbox"/>	* الرسم الذي يوضح طريقة التكاثر بالانشطار الثنائي.	 (5)
		 (4)

السؤال الرابع: علل لما يأتي تعليلاً علمياً دقيقاً:-

- 1- وجود ثقب صغيرة في البيضة.

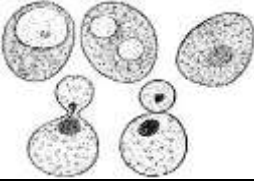

.....

2- القمة النامية لها لأهمية كبير لنبات البصل.

3- زراعة بعض المحاصيل الزراعية في محميات.

4. للتكاثر أهمية كبيرة للكائنات الحية.

السؤال الخامس: أكمل جداول المقارنة التالية كما هو مطلوب:-

		وجه المقارنة
		طريقة التكاثر

التكاثر اللاجنسي	التكاثر الجنسي	وجه المقارنة
		التعريف

		وجه المقارنة
		نوع التكاثر
التكاثر المحمية	الزراعة بدون تربة	وجه المقارنة
		التعريف

السؤال السادس: رتب مراحل تكاثر البكتيريا مستخدما الأرقام (1-4) في كل من الأمثلة التالية:-

1- تكاثر البكتيريا:





السؤال السابع: ماذا يحدث في الحالات التالية مع ذكر السبب:

1- خزنت ساره سلطة الفاكهة في حقيبة المدرسة لمدة أسبوع.

الحدث:

السبب:

2- وضع بيض الدجاج المخصب في الثلاجة.

الحدث:

السبب:

3- اذا توقف نوع من الحيوانات عن التكاثر

الحدث:

السبب:

4- اذا ارتفعت درجة الحرارة داخل فقاسة البيض .

الحدث:

السبب:

5- اذا لم يفقس البيض بعد واحد وعشرين يوم

الحدث:

السبب:



السؤال الثامن: ادرس الرسومات التالية ثم أجب عن المطلوب:-



1- الشكل المقابل يوضح

وتتكاثر بطريقة



(2)

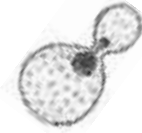


(1)

2- النبات الذي يتكاثر جنسيا هو رقم

والتكاثر يعني

3- الشكل المقابل يوضح



وينتشر (جنسيا/ لاجنسيا) بعملية تسمى

السؤال التاسع واحد مما يلي لا ينتمي للمجموعة ، ضع تحته خط مع ذكر السبب :



-1

السبب : والباقي :

2- الخميرة - البكتيريا - عفن الخبز - التبرعم

السبب : والباقي :

3- البصل - الفول - الجزر -الخيار

السبب : والباقي :